

# Mobilités changeantes, mobilités intriquées

Vincent Kaufman (EPFL - LaSUR)  
Christophe Mincke (INCC - USL-B)

MSFS, Mobilités en changement, changements par les mobilités, Lyon, 5 novembre 2015

# un champ en devenir

- développement des études de mobilité
- mobilité vue comme évidente et immuable
- limitation aux déplacements physiques
- mobilité univoque

# Une mobilité changeante

- variation des coordonnées spatiotemporelles
- est mobile ce qui peut être construit comme tel
- variation des constructions sociales de l'espace-temps
- morphologies spatiotemporelles

# la forme-limite

- un espace aréolaire (frontières et homogénéité)
- un temps de stases et de ruptures
- ères et aires
- mobilité-franchissement (directionnelle, intentionnelle, dépendante de l'échelle)

# la forme-flux

- un flux temporel permanent
- une frontière impossible et impensable
- un espace réticulaire (attraction et relation)
- la mobilité kinétique et la mobilité-dérive (constante et irrépressible)

# spatialités, mobilités

- l'espace comme dimension
- l'espace comme résultat d'une spatialisation
- la spatialisation de la réalité physique, une parmi d'autres (juridiques, sociaux, conceptuels, etc.)
- spatialités multiples, mobilités (en changement) multiples

# des mobilités intriquées

- mobile ou immobile ne suffisent pas
- (im)mobilités multiples et disjointes
- quelles corrélations entre mobilités?
- complexité des coprésences

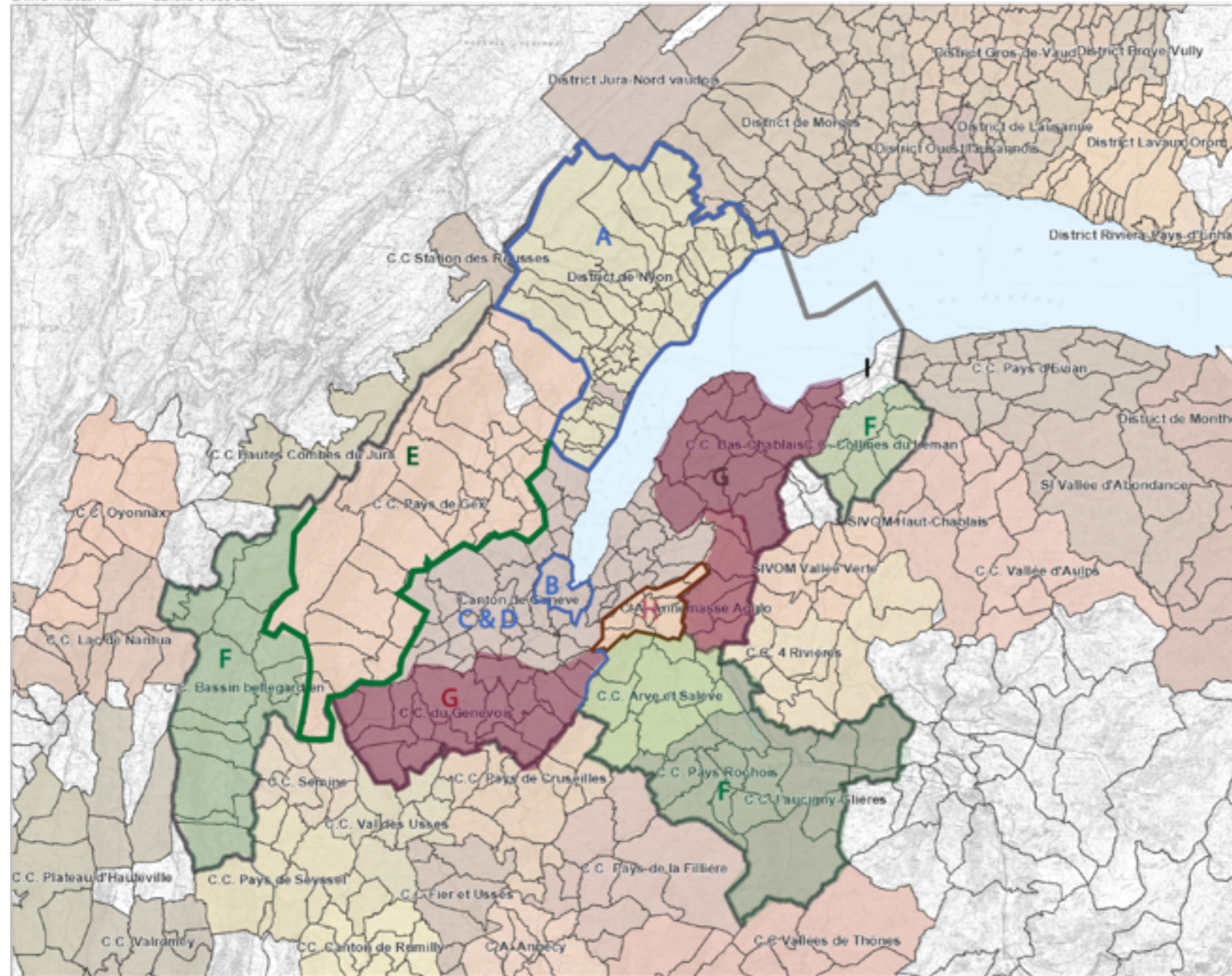
# arbitrages résidentiels

- enquête qualitative et quantitative
- fiscalité, santé, sécurité sociale, école et arbitrages résidentiels



# le Grand Genève

CARTE PRINCIPALE Echelle 1:300'000



- A : District de Nyon
- B : Genève Centre
- C : Genève Périurbain
- D : Genève Suburbain
- E : Pays de Gex
- F : Périurbain France éloigné
- G : Périurbain France proche
- H : Zone d'Annemasse
- I : Zone de Thonon

# le Grand Genève

- 208 communes
- 860.000 habitants
- 75% des emplois dans le Canton de Genève
- 4% des résidents suisses et 12% des français souhaiteraient résider dans l'autre pays

# attachement au système médical

« Nous on s'en foutait d'habiter en France ou en Suisse, on était prêts à faire une nouvelle expérience, et puis, donc moi j'avais ce boulot, on savait pas où est-ce qu'on allait s'installer et puis on a comparé les deux systèmes, et puis on s'est dit "on va se faire dépouiller avec ce système d'assurance maladie", surtout dans la perspective qui était encore lointaine, mais dans la perspective d'avoir une grossesse, un bébé, on voulait pas quoi, pis moi le système il me plaisait pas, je veux dire payer, payer puis encore avoir une franchise de 2000 frs ça veut dire encore payer quand on est malade... » (Patrick).

- on s'en foutait
- une nouvelle expérience
- on va se faire dépouiller

# attachement au système scolaire

« On a fait aussi un choix comme ça pour notre fils parce que pour nous, ça nous semblait plus simple et évident, vu qu'il était à Genève, de suivre sa scolarité à partir du cycle, pour avoir une filière suisse et puis rester, même s'il voulait jusqu'à l'uni[versité] sans problème d'équivalences ou de choses comme ça, puis de toute façon c'était plus simple parce qu'après, là, il faut partir à Grenoble, Chambéry, Lyon et que ça n'a pas tellement d'intérêt » (Monique).

- marché immobilier
- hinterland genevois
- espaces scolaires distincts et coût de la mobilité

# conclusion

- gestion de mobilités intriquées
- extension des outils des études de mobilités (physiques)
- liens entre divers phénomènes sociaux étudiés sous l'angle de la mobilité
- enrichissement des études de mobilités (physiques)

Vincent Kaufman  
(EPFL / LaSUR)  
vincent.kaufmann@epfl.ch

Christophe Mincke  
(INCC et U Saint-Louis)  
christophe@mincke.be

Enregistrement disponible sur [www.mincke.be](http://www.mincke.be)