

Analyse des capacités de rebond des territoires industriels au prisme des mobilités

COLLOQUE MSFS 2015

MOBILITÉS EN CHANGEMENT, CHANGEMENTS PAR LES MOBILITÉS

5-6 NOVEMBRE, LYON

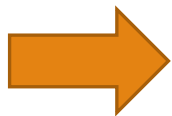
M. GROS-BALTHAZARD – LABORATOIRE PACTE – UNIVERSITÉ DE GRENOBLE-ALPES

M. TALANDIER – LABORATOIRE PACTE – UNIVERSITÉ DE GRENOBLE-ALPES



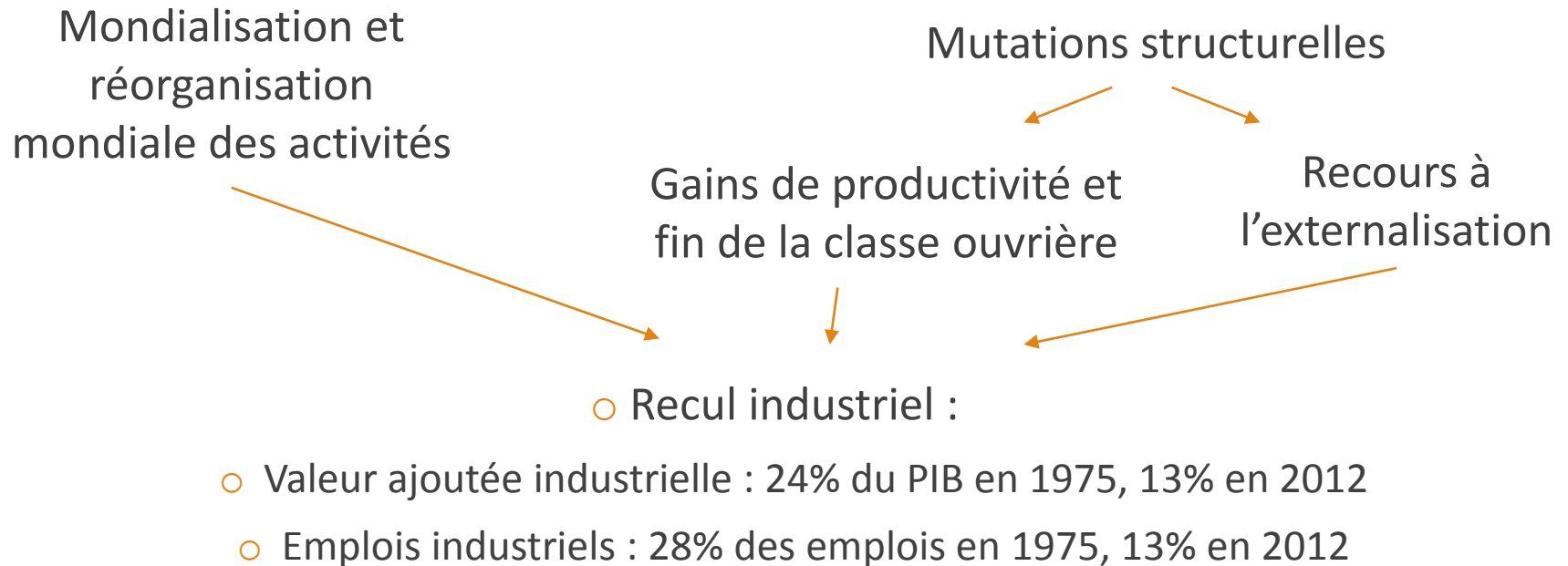
INTRODUCTION

- Désindustrialisation et vulnérabilité des territoires industriels
 - Crise : mise en lumière des divergences territoriales
- Contexte de compétitivité territoriale / Renforcement des inégalités par la mobilité
- Territoires industriels = Systèmes ouverts, interdépendants et souvent complémentaires aux grandes métropoles voisines



Prise en compte des mobilités résidentielles

1. Les territoires industriels, des territoires vulnérables



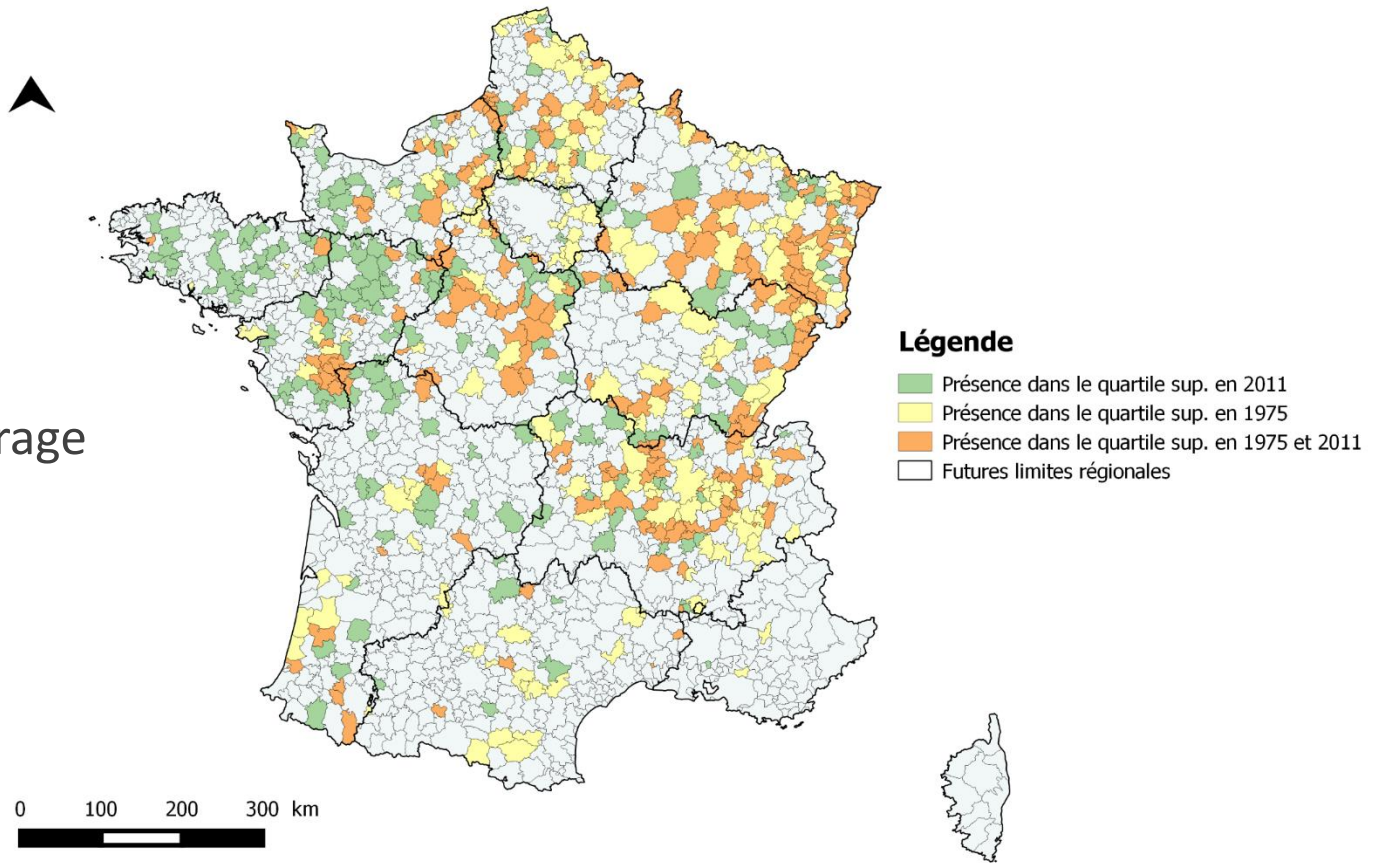
Evolution du système productif
Recompositions économiques territoriales

2. La diversité des territoires industriels

- Définir les « territoires industriels » et refléter leur diversité : un exercice complexe
- Construction d'une typologie basée sur l'appartenance ou non à la catégorie des territoires les plus industriels à deux dates (1975 et 2011)
 - Caractère industriel : poids de l'emploi industriel dans l'emploi total
 - Secteur industriel
 - Echelle : bassin de vie
- 4 catégories de territoires : Jamais industriels, Industriels en 2011, Industriels en 1975, Industriels en 1975 et 2011

Evolution de la localisation des territoires les plus industriels (1975 et 2011)

Un rééquilibrage régional



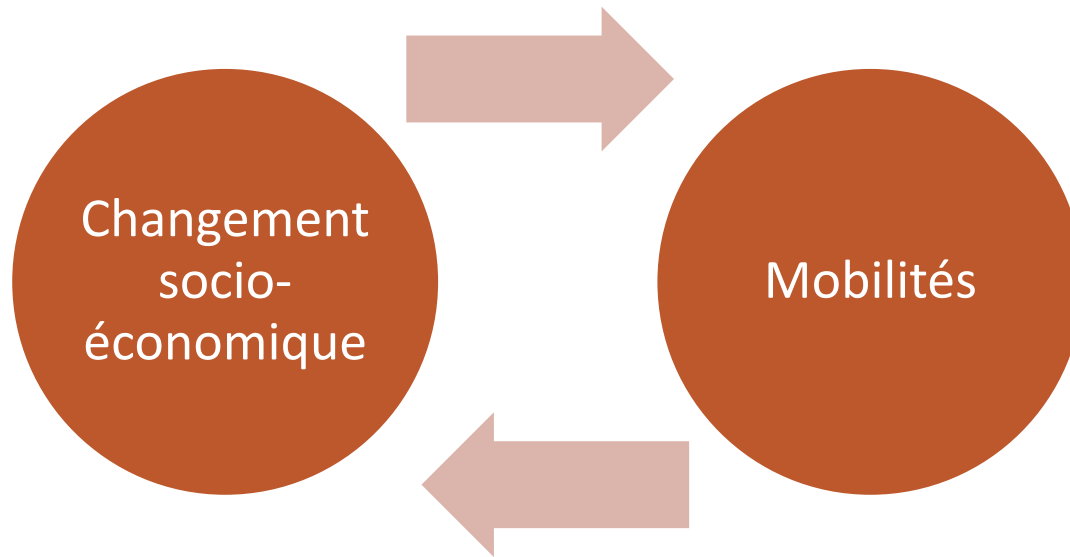
Source : IGN 2014, RP 1975 et 2011.

Variation de la population, des emplois et des revenus dans les bassins de vie industriels

Type de bassins de vie	Jamais industriels	Industriels en 2011	Industriels en 1975	Industriels en 1975 et 2011
Densité 2010 – hab/km ²	121	49	174	79
Variation pop. 1990/2010 - en %	12,5	12,1	6,3	7,2
Variation due au solde naturel (1990/2010) - en %	8,3	2,4	9,5	5,8
Variation due au solde migratoire (1990/2010) - en %	4,2	9,7	-3,2	1,4
Variation des emplois 1990/2010 - en %	18,8	16,6	13,1	8,2
Variation Unedic 1993/2007 - en %	26,8	32,3	18,4	14,1
Variation Unedic 2008/2014 - en %	-1,1	-2,6	-2,8	-5,8
Revenu par habitant 2011 - en €	14089	11556	12500	12237
Variation rev/hab. 2007/2011 - en %	9,2	9,0	9,9	10,1

- **De fortes disparités démographiques, économiques, sociales**
- **Un dynamisme plus important des bassins de vie qui n'ont jamais été spécialisés dans les activités industrielles**

3. Du changement aux mobilités, du changement par les mobilités



3.1. La mobilité au cœur des processus de développement

○ Territoires fragilisés > réactions de la population : entre stratégies d'adaptation et contraintes externes

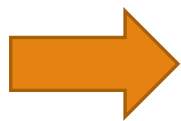
○ Mouvements pendulaires vers un marché du travail plus ouvert

○ Mouvements résidentiels à plus ou moins longue distance

○ Immobilité

Plus ou moins
contraints

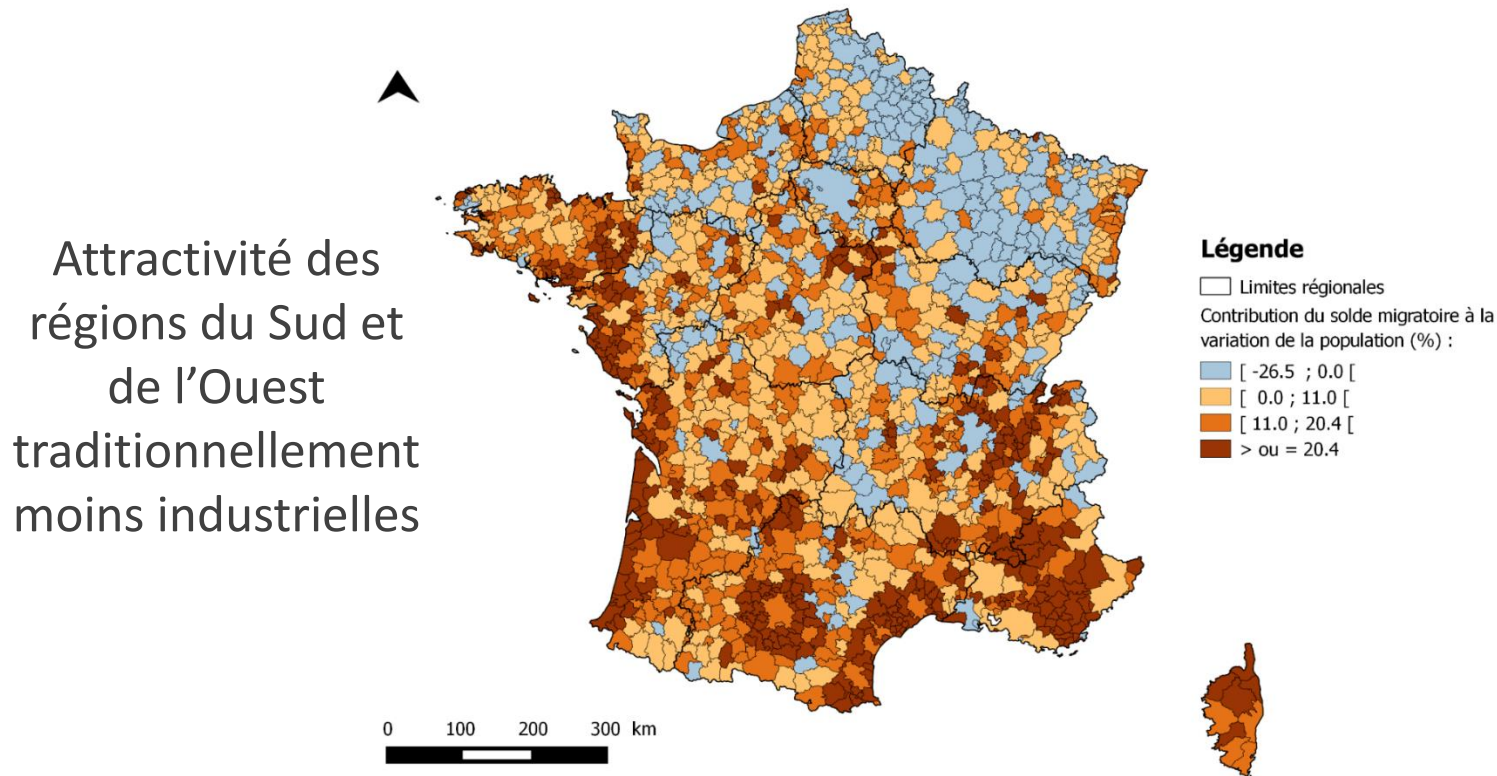
○ Caractéristique française : déclin des villes industrielles limité par l'ancrage résidentiel et territorial et souvent par un solde naturel positif



Capacités de rebond en partie dépendantes des processus de mobilité des individus

3. 2. Analyse de la mobilité résidentielle dans les bassins de tradition industrielle

Variation de la population due aux soldes migratoires dans les bassins de vie français entre 1990 et 2010 (en %)



Source : IGN 2014, INSEE (Recensements de la population).

Les bassins industriels d'aujourd'hui ne sont pas tous des « repoussoirs » migratoires

3. 2. Analyse de la mobilité résidentielle dans les bassins de tradition industrielle

Part des bassins au solde migratoire négatif selon leur tradition industrielle

	Jamais industriels	Industriels en 2011	Industriels en 1975	Industriels en 1975 et 2011	Moyenne
% de bassins au solde migratoire négatif	13,7	17,7	59	59,6	23

Fortement marqués par le départ de population

- Analyser les flux de population : des éléments de compréhension des facteurs de fragilité de ces espaces et de leurs capacités de rebond ?

3. 2. Analyse de la mobilité résidentielle dans les bassins de tradition industrielle

- Des caractéristiques similaires concernant les personnes les plus mobiles
 - 25-39 ans
 - CSP : professions intermédiaires, employés et cadres
 - Structure familiale moins déterminante
 - Actifs ayant un emploi et chômeurs
- Des spécificités :
 - BV industriels en 1975 : Mouvement migratoires d'actifs not. ouvriers, des ménages avec enfants
 - Dynamiques d'emplois peu encourageantes, vers un accompagnement des mobilités
 - Retraités / Maintien d'une économie résidentielle et publique : rôle assuranciel voire soubassement pour une autre économie
 - BV industriels en 1975 et 2011 : Emigrations not. des moins de 25 ans
 - Formation et insertion professionnelle future ?

CONCLUSION

- Un travail exploratoire à poursuivre :
 - Analyse fine des spécificités économiques, sociodémographiques et géographiques de ces flux
 - Analyse à différentes périodes
- Des territoires industriels fragilisés mais largement différents : des populations partent, d'autres s'y installent ou y restent
- Question des capacités de rebond ouverte :
 - Facteurs de développement endogène : valorisation des ressources locales
 - Déclin : des ressorts pour innover ?
 - Facteurs de développement exogène liés en partie à la mobilité

MERCI DE VOTRE
ATTENTION

Bibliographie (extraits)

- Baron, Myriam, Emmanuelle Cunningham-Sabot, Claude Grasland, Dominique Rivière, and Gilles Van Hamme. 2010. *Villes et régions européennes en décroissance: maintenir la cohésion territoriale ?* Hermès science.
- Bost, François. 2014. *La France : mutations des systèmes productifs*. Editions Sedes.
- Damette, Félix, and Jacques Scheibling. 2003. *La France: permanences et mutations*. Hachette.
- Davezies, Laurent. 2012. *La crise qui vient: la nouvelle fracture territoriale*. Editions Seuil.
- Cordoba V., Planchat C., Talandier M., 2014 - *Innovation et territoires de faible densité. Potentiel et condition du renforcement de l'innovation*, Rapport au CGET, Bureau d'études CMI, 120 p.
- Fol, Sylvie, Yoan Miot, and Cécile Vignal. 2014. *Mobilités résidentielles, territoires et politiques publiques*. Presses universitaires du Septentrion.
- Leboutte, René. 1997. *Vie et mort des bassins industriels en Europe, 1750-2000*. Harmattan.
- Minni, Claude, Jacques Maliverney, and Virginie Amand-Madelin. 1990. "L'industrie Se Déplace Vers L'ouest et Le Sud-Ouest." *Economie et Statistique*, vol. 230, n°1, pp. 55–64.
- Vignal, Cécile. 2003. *Ancrages et Mobilités de Salariés de L'industrie À L'épreuve de La Délocalisation de L'emploi. Configurations Résidentielles, Logiques Familiales et Logiques Professionnelles*. Thèse de doctorat en urbanisme, aménagement et politiques urbaines, Université Paris-XII.